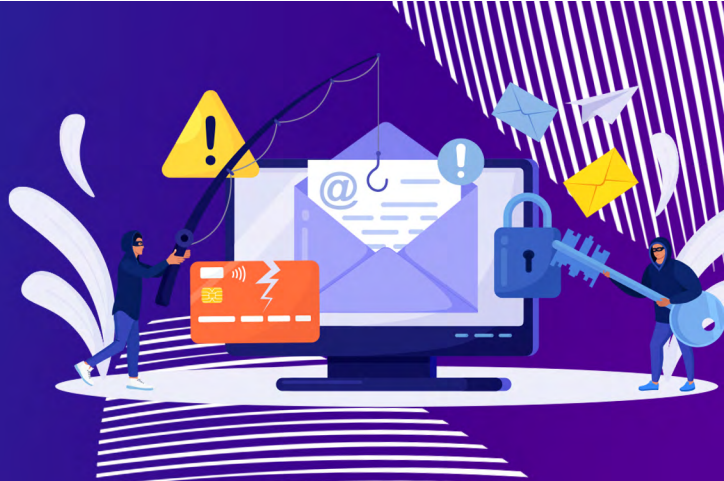


PHISHING & SENSIBILISATION

à partir 760€^{HT}/jour

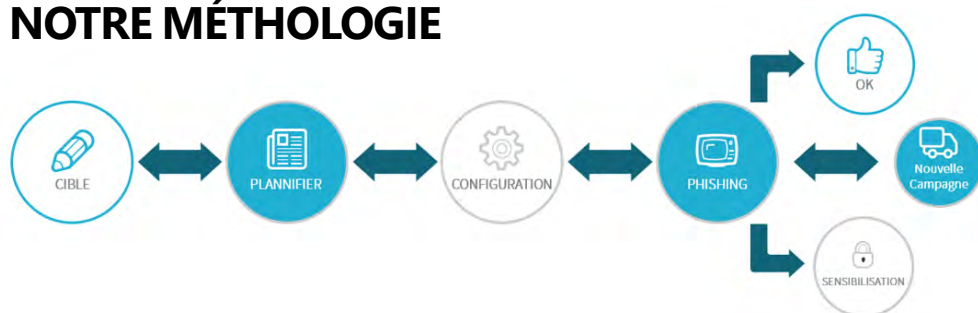


EVALUER LA MATURITÉ ET SENSIBILISER VOS COLLABORATEURS

Nos consultants interviennent pour **évaluer le niveau de sécurité de votre système informatique** et **déployer les solutions adaptées**. Limitez ainsi les **risques d'immobilisation** de votre activité tout en **limitant les coûts d'exploitation** et sans avoir à refondre votre SI.

L'évangélisation de vos employés vous permet de **pérenniser de l'intérieur la sécurité de vos infrastructures informatiques** et de **réduire les effets collatéraux en cas d'attaque** ou de faille.

NOTRE MÉTHODOLOGIE



1. **Mesurer le niveau de sensibilité** des collaborateurs avant campagne
2. **Sensibiliser les collaborateurs** avec un contenu adapté
3. **Mesurer de nouveau le niveau de sensibilité** des collaborateurs après campagne

DECouvrez NOS OFFRES

- ✓ **Accompagnement sur mesure** afin d'accompagner l'entreprise dans les bons choix et les méthodologies de réalisation.
- ✓ **Différentes catégories de sensibilisation** permettant de focaliser les sujets de risques majeurs à réduire.
- ✓ **Un large choix de type de tests phishing**, suivants l'actualité, et adaptable selon les étapes de sensibilisations.
- ✓ **Une analyse personnalisée des résultats** permettant de définir les axes d'améliorations de sécurité et sensibilisation.

Des sessions de sensibilisation personnalisées peuvent être réalisées en visioconférence sur demande et devis.

Campagne Phishing & Sensibilisation (1 campagne <250 utilisateurs)

- Lancement, Workshop & Organisation des campagnes (0,25j)
- Définition et Mise en place des prérequis (0,25j)
- Mise en place des configurations techniques pour lancement des campagne (0,75j)
- Réalisation d'une première campagne de phishing & sensibilisation par lien de vidéos ludiques (0,5j)
- Réalisation d'une contre campagne de phishing & sensibilisation par lien de vidéos ludiques (0,5j)
- Rapport et Restitution des campagnes (0,5j)
- Coordination technique (0,25j)

3 JOURS

Des questions ? Nous sommes là pour vous aider.

Que ce soit pour vous proposer des conseils d'expert ou pour résoudre des problèmes complexes, nous sommes là pour vous aider.

Plus d'information :

FR.services@lafi.fr

www.lafi.fr